



AKČNÍ NABÍDKA

Platná do: 1.9.2010 – 31.12.2010

Elektro-magnetické upínače pro broušení

Kód: SAV 243.40, 243.41, 243.42

Sleva: 20%

SAV 243.40

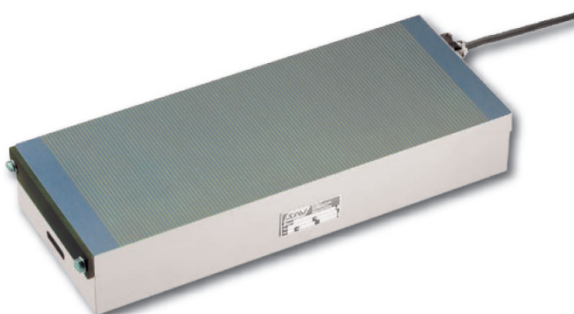
Tento elektro-magnetický upínač disponuje **příčným** uspořádáním pólů s velmi jemnou pólovou roztečí, díky které je ideálním řešením pro broušení velmi malých a tenkých obrobků.

Upínací síla: 100N/cm²

Pólová rozteč: 4mm

Výška magnetického pole: 4mm

Minimální tloušťka obrobků: 2mm



| Rozměr | Ceníková cena v Kč | Sleva | Po slevě | Cena s DPH |
|---------|--------------------|-------|----------|------------|
| 250x150 | 26660 | 20% | 21328 | 25594 |
| 300x150 | 27184 | 20% | 21747 | 26097 |
| 350x150 | 28576 | 20% | 22861 | 27433 |
| 450x150 | 29600 | 20% | 23680 | 28416 |
| 450x200 | 32107 | 20% | 25686 | 30823 |
| 500x250 | 39576 | 20% | 31661 | 37993 |
| 600x200 | 42126 | 20% | 33701 | 40441 |
| 600x250 | 48628 | 20% | 38902 | 46683 |
| 600x300 | 57018 | 20% | 45614 | 54737 |
| 800x400 | 96569 | 20% | 77255 | 92706 |

SAV 243.41

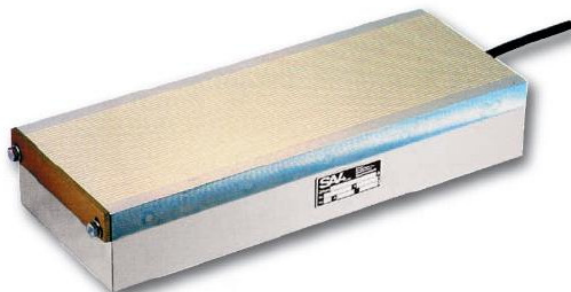
S **podélným** uspořádáním pólů a velmi jemnou pólovou roztečí, P=4mm. Vhodný pro broušení

Pólová rozteč: 4mm

Upínací síla: 100N/cm²

Limit úběru pólové desky: 8mm

Výška magnetického pole: 4mm



| Rozměr | Ceníková cena v Kč | Sleva | Po slevě | Cena s DPH |
|---------|--------------------|-------|----------|------------|
| 200x100 | 21497 | 20% | 17198 | 20637 |
| 450x200 | 34204 | 20% | 27363 | 32836 |
| 500x200 | 36363 | 20% | 29090 | 34908 |

SAV CZECH, spol. s r.o.
Kotojedy 56
767 01 Kroměříž
Česká Republika

Tel: 573 334 062
573 331 794
Fax: 573 331 456
Email: sav.czech@sav-workholding.com

Member of the SAV Nuremberg
Group, Germany
www.sav-workholding.cz
webshop: www.sav-czech.cz

SAV 243.42

Tento magnetický upínač vyniká především svou vysokou upínací silou a kvalitním zpracováním, jenž mu zaručuje velmi dlouhou životnost.

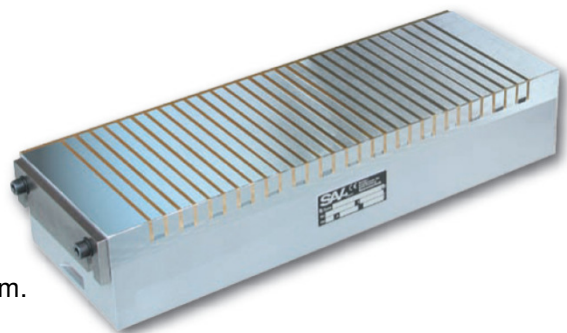
Použití: Jakožto univerzální magnetický upínač je určený pro broušení jak menších, tak i středních a velkých obrobků. Vyrábí se ve třech variantách pólových roztečí – 13, 18 a 25mm. Obrobek se na upínači umísťuje na délku tak, aby překryl co největší množství pólů.

Upínací síla:

Pro rozteč 13mm – 90N/cm²

Pro rozteč 18mm – 110N/cm²

Pro rozteč 25mm – 115N/cm²



| Rozměr | Ceníková cena v Kč | Sleva | Po slevě | Cena s DPH |
|-----------------------------|--------------------|-------|----------|------------|
| 250x100 – 13mm rozteč, 24V | 20859 | 15% | 16687 | 20025 |
| 400x200 – 13mm rozteč 110V | 27052 | 15% | 21642 | 25970 |
| 450x150 – 13mm rozteč 110V | 26061 | 15% | 20849 | 25019 |
| 600x200 – 13mm rozteč 110V | 34538 | 15% | 27630 | 33156 |
| 600x300 – 13mm rozteč 110V | 47671 | 15% | 38137 | 45764 |
| 800x400 – 18mm rozteč 110V | 79483 | 15% | 63586 | 76304 |
| 1000x300 – 18mm rozteč 110V | 67983 | 15% | 54386 | 65264 |

Objednávkový vzor: "Kód výrobku" – rozměr A x B, např. SAV 243.40 – 600x200